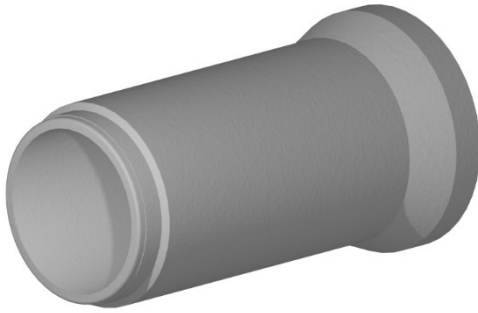


# FICHA TECNICA DE PRODUCTO



## Tubo de Concreto Simple de 15 cm (6") Junta Hermética

El tubo de concreto simple con junta hermética es un elemento de concreto diseñado para conducir aguas residuales alcantarillado sanitario.

El tubo de concreto simple con junta hermética, se ajusta a cualquier tipo de proyecto ya que cuenta con diferentes grados de resistencia, aplicación, durabilidad y costo.

### DIMENSIONES

A	Diámetro interno nominal:	15 cm.
B	Diámetro externo:	21 cm.
F	Longitud útil:	125 cm.
C	Longitud total:	130 cm.
E	Grosor de Pared:	3,0 cm.

### TIPO DE JUNTA

#### Tipo de empaque "Junta": Junta hermética

Es la unión entre tubos para asegurar la hermeticidad mediante un anillo de hule, considerando un espacio entre espiga y campana, o caja y espiga, según sea el caso, de acuerdo con las especificaciones de diseño de cada fabricante.

### TABLA GRADO DE LA TUBERIA

Anillo de hule es un elemento de hule natural o sintético, que se usa como empaque hermético y flexible en las juntas o uniones de la tuberías.

Clase o-Grado	F'c	Espesor mm	Tolerancia a Colapso Kg/M	Peso Kg	
				Mt	Pieza
I	280	30	1640	38	47.50
II	350	30	2100	38	47.50

Área Hidráulica en M2  
0.018

Embarques con Tubo de 1.25 Largo útil.		
Rabón	Torton	Tráiler
190	240	400

### NORMA APLICABLE

NMX-C-401-ONNCCE-2011

NMX-C-412-1998-ONNCCE ANILLOS DE HULE PARA TUBERIA DE CONCRETO

