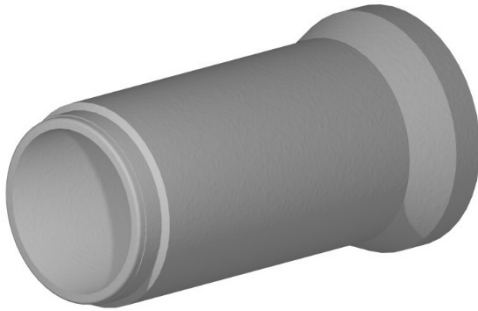


# FICHA TECNICA DE PRODUCTO



## Tubo de Concreto Simple de 30 cm (12") Junta Hermética

El tubo de concreto simple con junta hermética es un elemento de concreto diseñado para conducir aguas residuales alcantarillado sanitario.

El tubo de concreto simple con junta hermética, se ajusta a cualquier tipo de proyecto ya que cuenta con diferentes grados de resistencia, aplicación, durabilidad y costo.



### DIMENSIONES

A	Diámetro interno nominal:	30 cm.
B	Diámetro externo:	39.40 cm.
F	Longitud útil:	125 cm.
C	Longitud total:	134 cm.
E	Grosor de Pared:	5,0 cm.

### TIPO DE JUNTA

#### Tipo de empaque "Junta": Junta hermética

Es la unión entre tubos para asegurar la hermeticidad mediante un anillo de hule, considerando un espacio entre espiga y campana, o caja y espiga, según sea el caso, de acuerdo con las especificaciones de diseño de cada fabricante.

Anillo de hule es un elemento de hule natural o sintético, que se usa como empaque hermético y flexible en las juntas o uniones de la tuberías.

### TABLA GRADO DE LA TUBERIA

Clase o- Grado	F'c	Espesor mm	Tolerancia a Colapso Kg/M	Peso Kg	
				Mt	Pieza
I	280	50	2230	119	148.75
II	350	50	2530	119	148.75

Área Hidráulica en M2  
0.071

Embarques con Tubo de 1.25 Largo útil.		
Rabón	Torton	Tráiler
35	70	140

### NORMA APLICABLE

NMX-C-401-ONNCCE-2011

NMX-C-412-1998-ONNCCE ANILLOS DE HULE PARA TUBERIA DE CONCRETO

