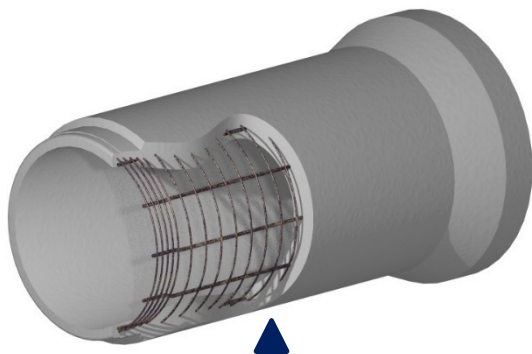


# FICHA TECNICA DE PRODUCTO



## Tubo de Concreto Reforzado de 30 cm (12") Junta de Mortero

El tubo de concreto reforzado con junta de mortero es un elemento de concreto diseñado para conducir y encausamiento de aguas pluviales. Su principal uso es en alcantarillados de carreteras.

Nuestro tubo de concreto embona perfectamente entre sí usando el mismo diámetro, actualmente fabricamos tubo de 1.20, 1.25 Y 2.40 de largo útil. Esto le permite al cliente poder manipular nuestra tubería de acuerdo a las herramientas de trabajo con las que disponga.

### DIMENSIONES

A	Diámetro interno nominal:	30 cm.
B	Diámetro externo:	42 cm.
F	Longitud útil:	125 a 240 cm.
C	Longitud total:	134 a 250 cm.
E	Grosor de Pared:	6,0 cm.

### TABLA GRADO DE LA TUBERIA

Clase o-Grado	F'c	Espesor mm	Carga para la grieta Kg/M	Carga máxima Kg/M
1	280	51	1530	2294
2	280	51	1988	3059
3	280	51	3059	4589
4	422	51	4283	5359

Área Hidráulica en M2  
0.071

Embarques con Tubo de 2.40 Largo piezas peso del tubo 405 kilos

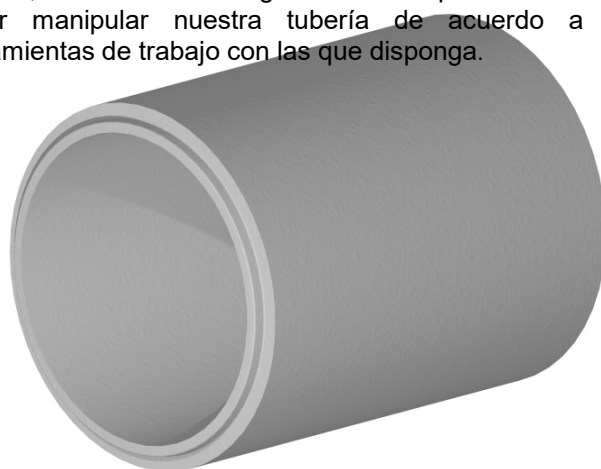
Rabón	Torton	Tráiler
24	37	78

Embarques con Tubo de 1.25 Largo piezas peso del tubo 211 kilos

Rabón	Torton	Tráiler
47	70	140

### NORMA APLICABLE

NORMA SCT N-CMT-3-02-04 TUBO DE CONCRETO REFORZADO



### REFUERZO DE LA TUBERIA

La tubería de concreto está compuesta por una estructura de acero para aumentar su resistencia a los esfuerzos fabricada a base de alambre, varillas o mallas con resistencias de 4200 a 6000 kg /cm<sup>2</sup> de acuerdo a la norma.

### TIPO DE JUNTA

**Tipo de empaque "Junta":** Junta rígida de mortero

Los selladores de cemento consisten de pasta de cemento o mortero Portland fabricado con una mezcla de cemento Portland, arena y agua.

