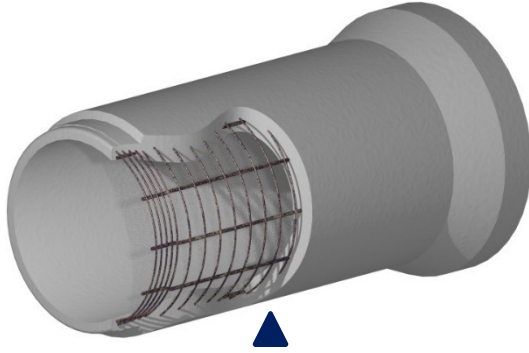


FICHA TECNICA DE PRODUCTO



Tubo de Concreto Reforzado de 45 cm (18") Junta de Mortero

El tubo de concreto reforzado con junta de mortero es un elemento de concreto diseñado para conducir y encausamiento de aguas pluviales. Su principal uso es en alcantarillados de carreteras.

Nuestro tubo de concreto embona perfectamente entre sí usando el mismo diámetro, actualmente fabricamos tubo de 1.20, 1.25 Y 2.40 de largo útil. Esto le permite al cliente poder manipular nuestra tubería de acuerdo a las herramientas de trabajo con las que disponga.

DIMENSIONES

A	Diámetro interno nominal:	45 cm.
B	Diámetro externo:	60 cm.
F	Longitud útil:	125 a 240 cm.
C	Longitud total:	134 a 250 cm.
E	Grosor de Pared:	7,5 cm.

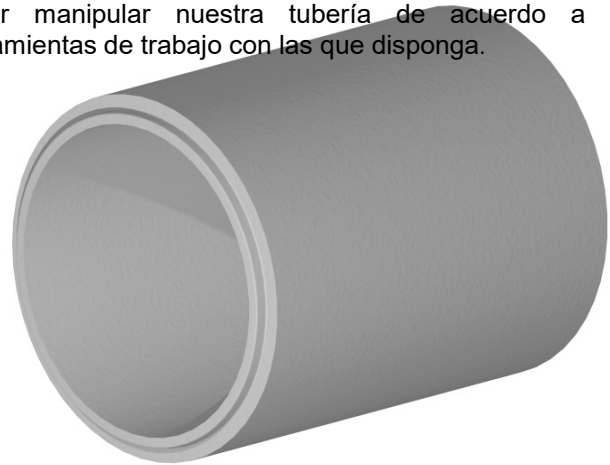


TABLA GRADO DE LA TUBERIA

Clase o-Grado	F'c	Espesor mm	Carga para la grieta Kg/M	Carga máxima Kg/M
1	280	63	2294	3442
2	280	63	2983	4589
3	350	63	4589	6883
4	420	63	6424	8030

Área Hidráulica en M2
0.159

Embarques con Tubo de 2.40 Largo piezas peso del tubo 630 kilos

Rabón	Torton	Tráiler
15	23	49

Embarques con Tubo de 1.25 Largo piezas peso del tubo 330 kilos

Rabón	Torton	Tráiler
35	45	90

REFUERZO DE LA TUBERIA

La tubería de concreto está compuesta por una estructura de acero para aumentar su resistencia a los esfuerzos fabricada a base de alambre, varillas o mallas con resistencias de 4200 a 6000 kg /cm² de acuerdo a la norma.

TIPO DE JUNTA

Tipo de empaque "Junta": Junta rígida de mortero

Los selladores de cemento consisten de pasta de cemento o mortero Portland fabricado con una mezcla de cemento Portland, arena y agua.

NORMA APLICABLE

NORMA SCT N-CMT-3-02-04 TUBO DE CONCRETO REFORZADO

