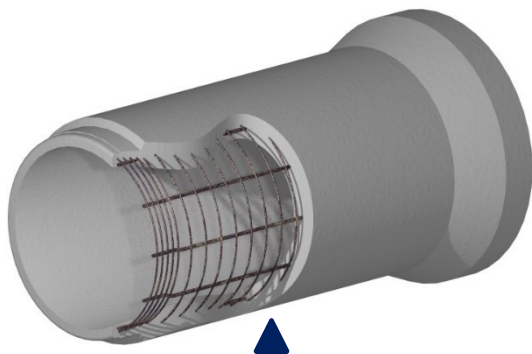


# FICHA TECNICA DE PRODUCTO



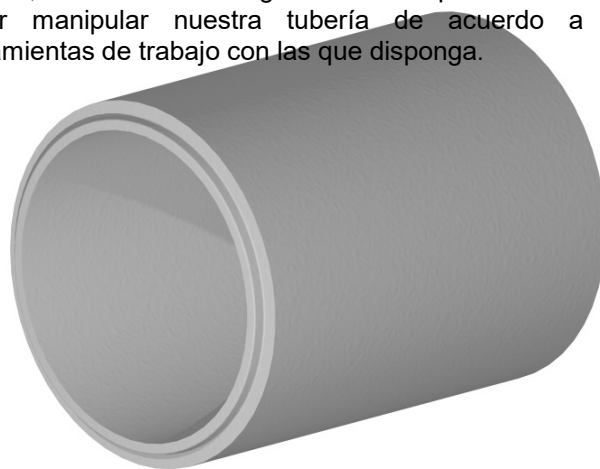
## Tubo de Concreto Reforzado de 107 cm (42") Junta de Mortero

El tubo de concreto reforzado con junta de mortero es un elemento de concreto diseñado para conducir y encausamiento de aguas pluviales. Su principal uso es en alcantarillados de carreteras.

Nuestro tubo de concreto embona perfectamente entre sí usando el mismo diámetro, actualmente fabricamos tubo de 1.20, 1.25 Y 2.40 de largo útil. Esto le permite al cliente poder manipular nuestra tubería de acuerdo a las herramientas de trabajo con las que disponga.

### DIMENSIONES

A	Diámetro interno nominal:	107 cm.
B	Diámetro externo:	129.8 cm.
F	Longitud útil:	125 a 240 cm.
C	Longitud total:	135 a 250 cm.
E	Grosor de Pared:	11.4 cm.



### TABLA GRADO DE LA TUBERIA

Clase o-Grado	F'c	Espesor mm	Carga para la grieta Kg/M	Carga máxima Kg/M
1	280	114	5455	8183
2	280	114	7092	10991
3	350	114	10991	16366
4	420	114	15275	19094

Área Hidráulica en M2  
0.899

Embarques con Tubo de 2.40 Largo piezas peso del tubo 2287 kilos

Rabón	Torton	Tráiler
4	6	12

Embarques con Tubo de 1.25 Largo piezas peso del tubo 1192 kilos

Rabón	Torton	Tráiler
7	12	22

### REFUERZO DE LA TUBERIA

La tubería de concreto está compuesta por una estructura de acero para aumentar su resistencia a los esfuerzos fabricada a base de alambre, varillas o mallas con resistencias de 4200 a 6000 kg /cm<sup>2</sup> de acuerdo a la norma.

### TIPO DE JUNTA

**Tipo de empaque "Junta":** Junta rígida de mortero

Los selladores de cemento consisten de pasta de cemento o mortero Portland fabricado con una mezcla de cemento Portland, arena y agua.

### NORMA APLICABLE

NORMA SCT N-CMT-3-02-04 TUBO DE CONCRETO REFORZADO

