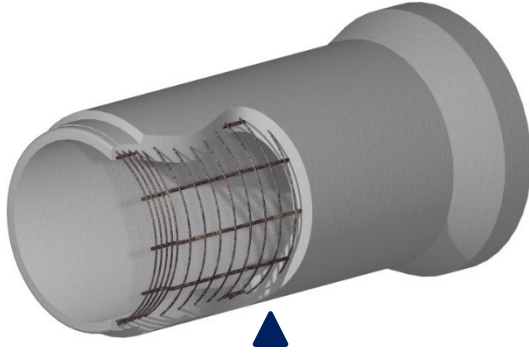


# FICHA TECNICA DE PRODUCTO



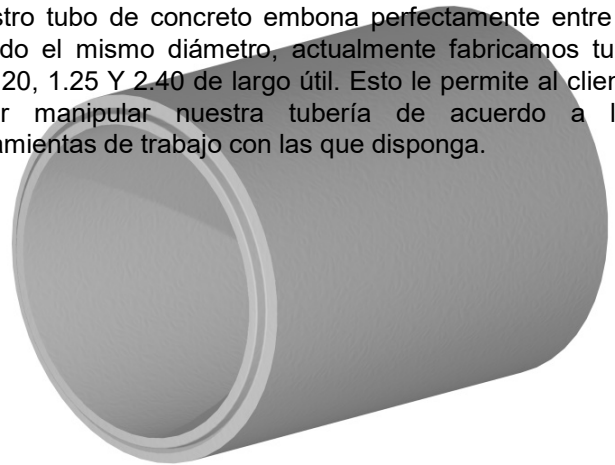
## Tubo de Concreto Reforzado de 30 cm (12") Junta Hermética

El tubo de concreto con acero de refuerzo y junta hermética es un elemento de concreto diseñado para conducir aguas residuales, sanitario, aguas negras, aguas con desechos industriales. Esto se debe al uso de un empaque o anillo el cual es la unión entre los tubos, el cual asegura la hermeticidad, evitando así la contaminación de los mantos freáticos.

### DIMENSIONES

A	Diámetro interno nominal:	30 cm.
B	Diámetro externo:	42 cm.
F	Longitud útil:	125 cm.
C	Longitud total:	134 cm.
E	Grosor de Pared:	6,0 cm.

Nuestro tubo de concreto embona perfectamente entre sí usando el mismo diámetro, actualmente fabricamos tubo de 1.20, 1.25 Y 2.40 de largo útil. Esto le permite al cliente poder manipular nuestra tubería de acuerdo a las herramientas de trabajo con las que disponga.



### TABLA GRADO DE LA TUBERIA

Clase o-Grado	F'c	Espesor mm	Carga para la grieta Kg/M	Carga máxima Kg/M
1	280	51	1555	2318
2	280	51	2165	3111
3	350	51	2989	4483
4	420	51	4483	5981

Área Hidráulica en M2  
0.071

Embarques con Tubo de 2.40 Largo piezas peso del tubo 405 kilos

Rabón	Torton	Tráiler
24	37	78

Embarques con Tubo de 1.25 Largo piezas peso del tubo 211 kilos

Rabón	Torton	Tráiler
47	70	140

### REFUERZO DE LA TUBERIA

La tubería de concreto está compuesta por una estructura de acero para aumentar su resistencia a los esfuerzos fabricada a base de alambre, varillas o mallas con resistencias de 4200 a 6000 kg /cm2 de acuerdo a la norma.

### TIPO DE JUNTA

#### Tipo de empaque "Junta": Junta hermética

Es la unión entre tubos para asegurar la hermeticidad mediante un anillo de hule, considerando un espacio entre espiga y campana, o caja y espiga, según sea el caso.

Anillo de hule es un elemento de hule natural o sintético, que se usa como empaque hermético y flexible en las juntas o uniones de la tuberías.

### NORMA APLICABLE

NMX-C-402-ONNCC-2011

NMX-C-412-1998-ONNCC ANILLOS DE HULE PARA TUBERIA DE CONCRETO

