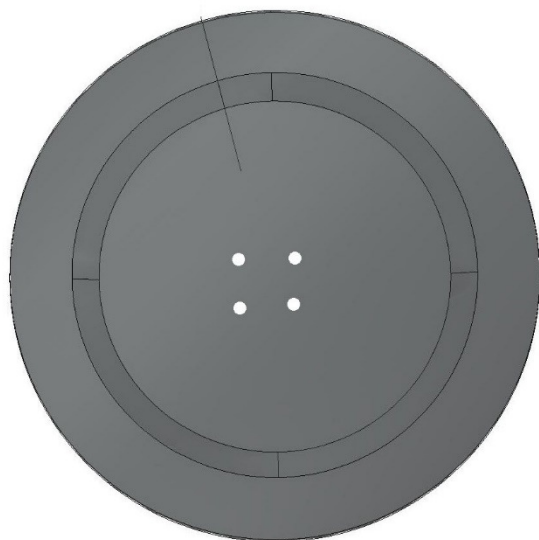
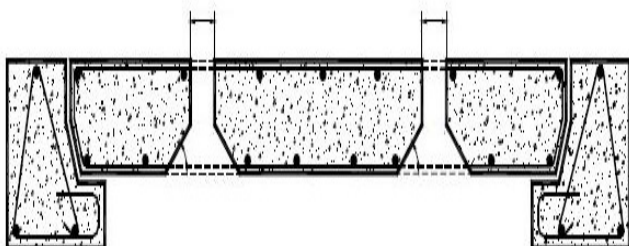
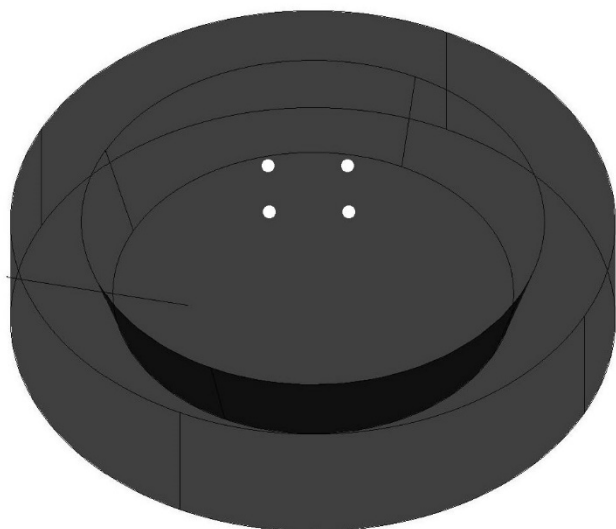


FICHA TECNICA DE PRODUCTO

Brocal de concreto con tapa

Brocal es estructura colocada en la parte superior de un pozo de visita que sirve de base a la tapa

Tapas son estructuras planas que se colocan sobre el brocal a nivel de la rasante de la vialidad de forma que no interfiera con el tránsito ni cauce deterioro del pavimento, son del mismo material del que esta fabricado el brocal, y deben ser de tipo ranurado o con ventilación.



Características:

- Tapa cuenta con 4 orificio para ventilación del drenaje.
- Altura útil del brocal es de 20 cm.
- Seguridad, de modo que las tapas no se separen del brocal.
- Facilidad de reparación y sustitución, requerida por la intensidad del tráfico.
- Resistencia suficiente para soportar el peso de vehículos pesados.
- Que no produzcan ruidos ni trepiden al paso de los vehículos.
- Costo de suministro e instalación económico.
- Posibilidad de ajuste con el desgaste de los pavimentos para corregir los desniveles.
- Apariencia uniforme.
- Protección contra la entrada de cigarrillos encendidos que pueden entrar a través de ellas y provocar explosiones.
- Protección mediante dispositivos de cierre que eviten que pueda abrirse sin control y permita arrojar basura a través de ellas.

REFUERZO DEL BROCAL

La tubería de concreto está compuesta por una estructura de acero para aumentar su resistencia a los esfuerzos fabricada a base de alambre, varillas o mallas con resistencias de 4200 a 6000 kg /cm² de acuerdo a la norma.

PRUEBAS REALIZADAS

Concreto con resistencia :

Concreto de 300 kgf/cm²

Prueba de absorción: 9%

DATOS PARA ENVIO	
TIPO DE TRANSPORTE	CAPACIDAD
	PIEZAS
CAMIONETA DE 3 TON.	9
CAMIONETA DE 6 TON.	15
TORTON DE 15 TON.	38
TRAILER DE 31.5 TON.	80

NORMA APLICABLE

NMX-C-413-ONNCCE-2016

